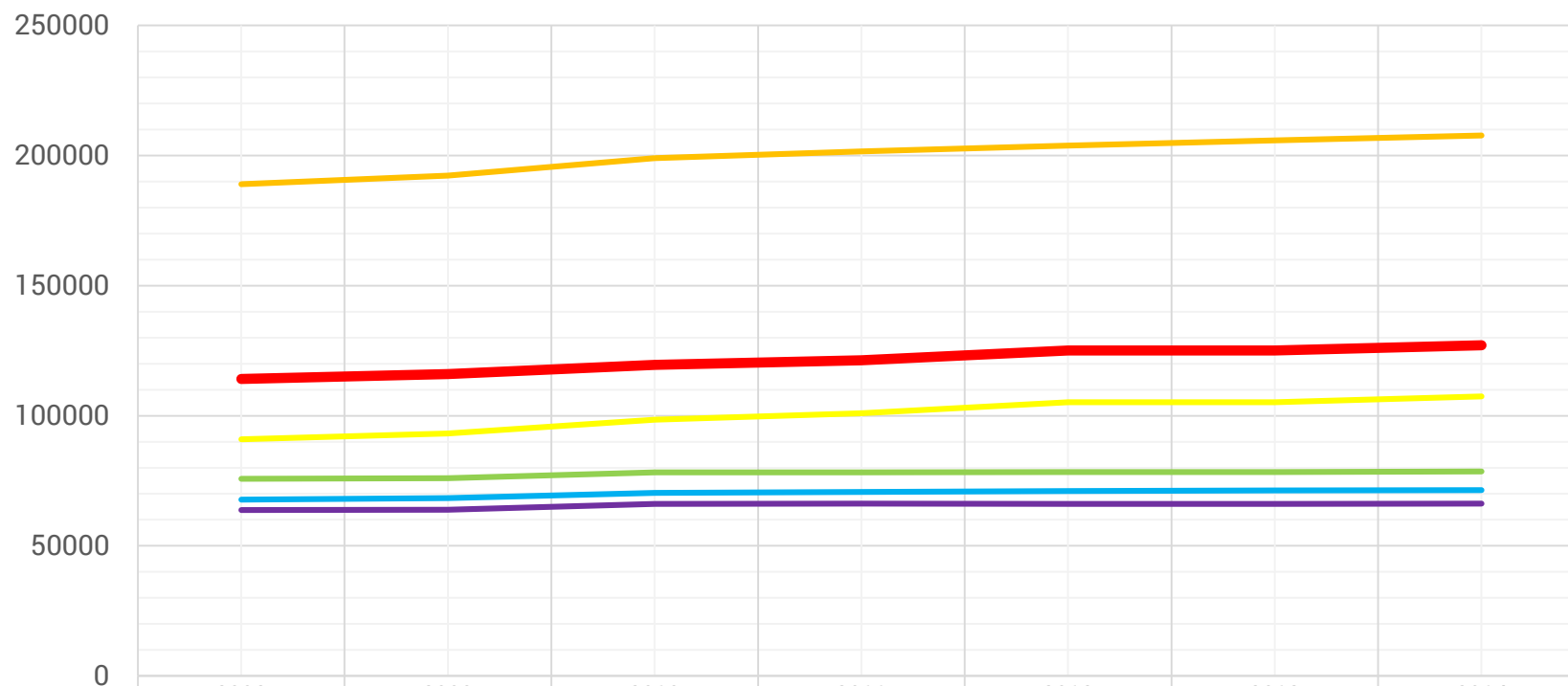
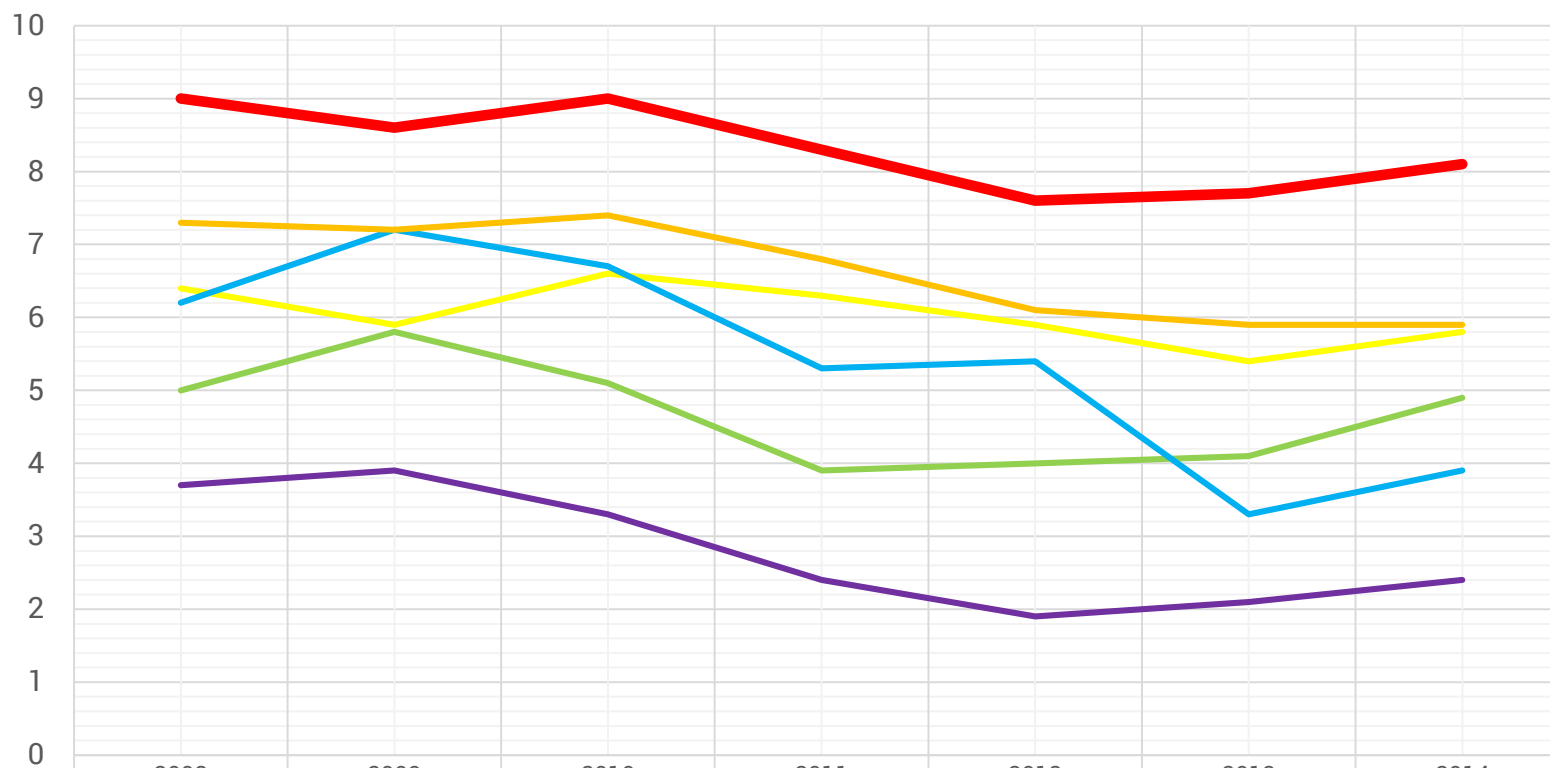


Ryc. 1. Liczba ludności



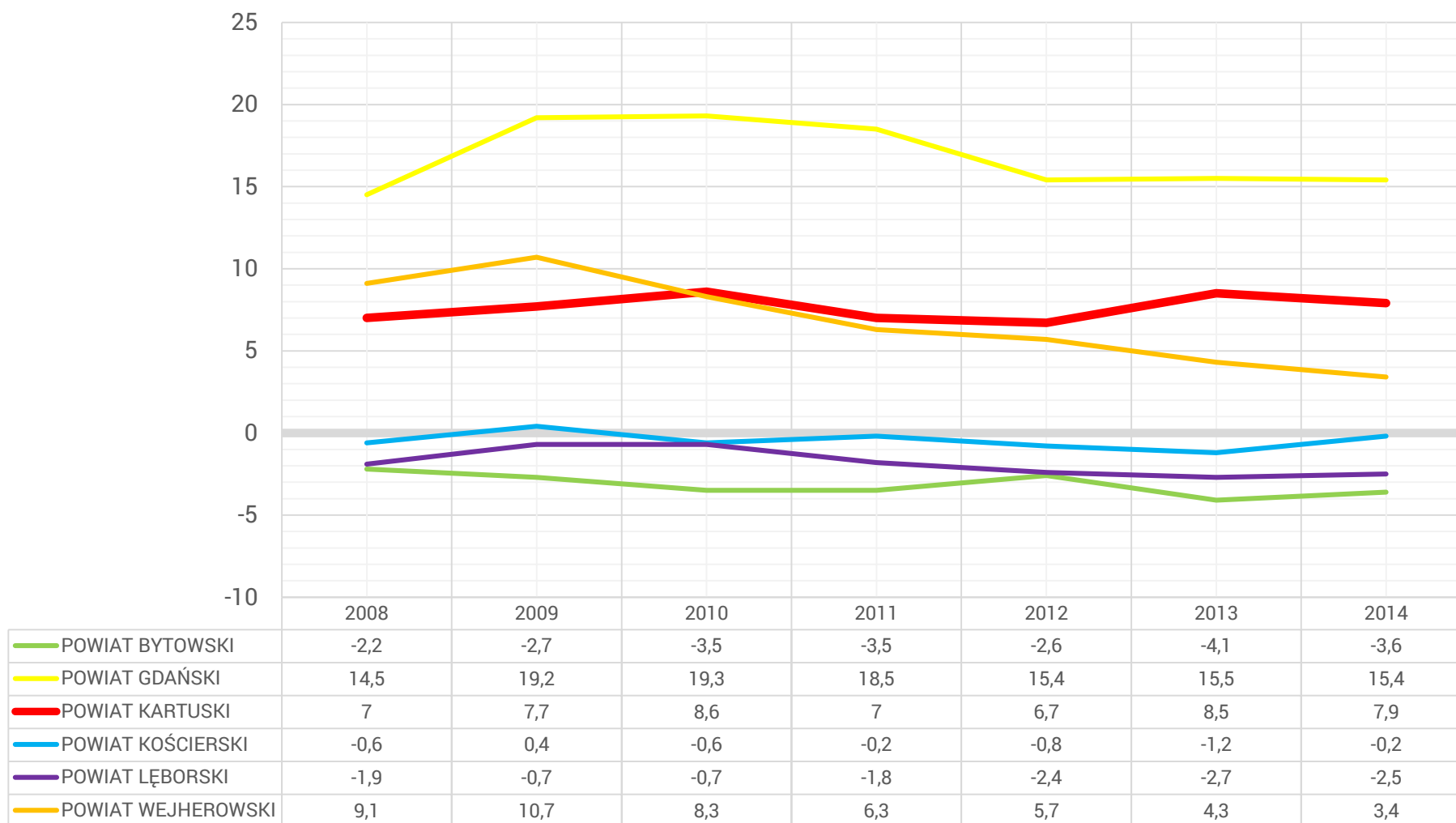
	2008	2009	2010	2011	2012	2013	2014
POWIAT BYTOWSKI	75813	76043	78195	78232	78331	78307	78631
POWIAT GDAŃSKI	90907	93191	98434	100912	105247	105247	107382
POWIAT KARTUSKI	114083	116000	119521	121358	125076	125076	127098
POWIAT KOŚCIERSKI	67774	68311	70383	70742	71041	71241	71394
POWIAT ŁĘBORSKI	63767	63915	66161	66202	66130	66130	66256
POWIAT WEJHEROWSKI	188973	192349	199005	201630	203862	205892	207676

Ryc. 2 Przyrost naturalny na 1 000 mieszkańców

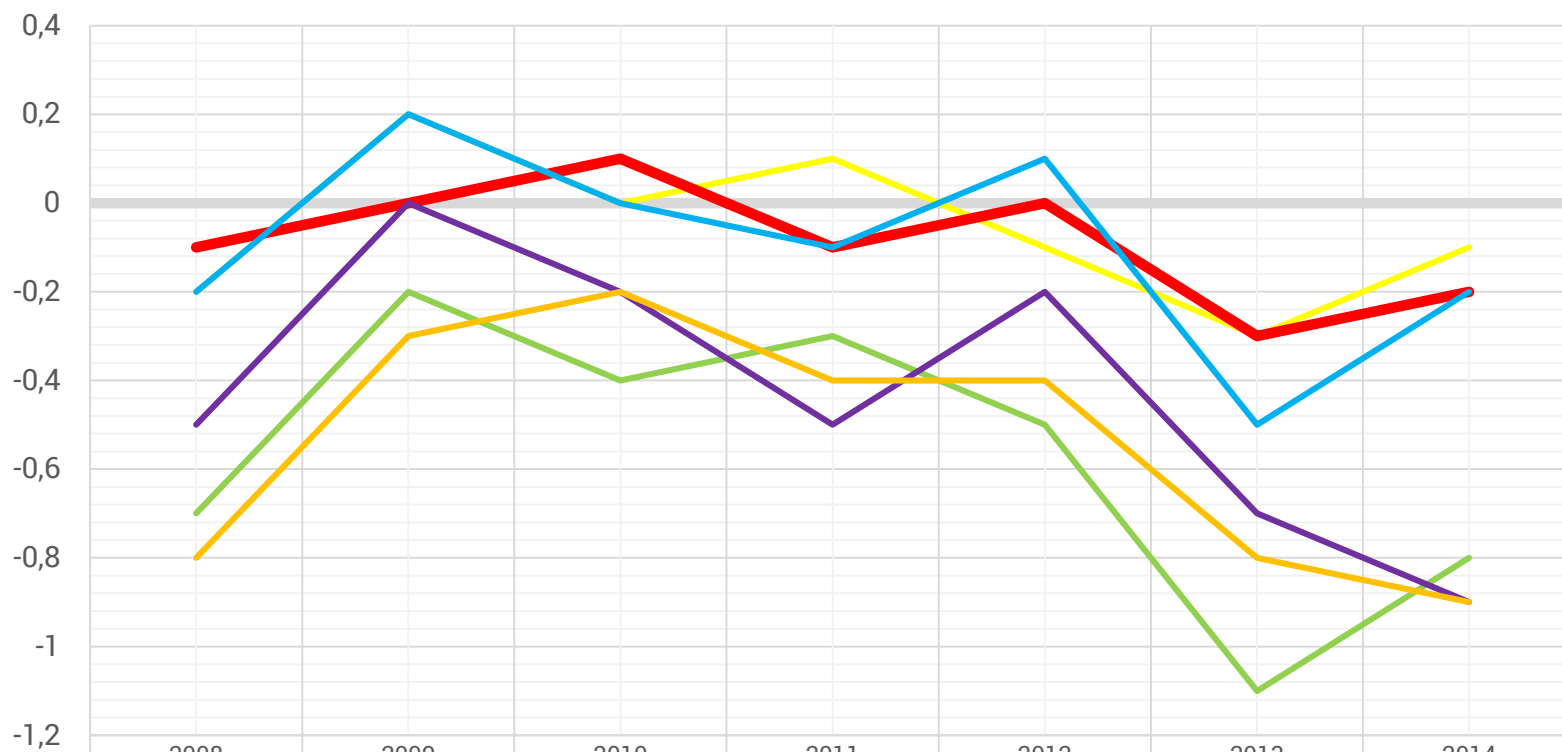


	2008	2009	2010	2011	2012	2013	2014
POWIAT BYTOWSKI	5	5,8	5,1	3,9	4	4,1	4,9
POWIAT GDAŃSKI	6,4	5,9	6,6	6,3	5,9	5,4	5,8
POWIAT KARTUSKI	9	8,6	9	8,3	7,6	7,7	8,1
POWIAT KOŚCIERSKI	6,2	7,2	6,7	5,3	5,4	3,3	3,9
POWIAT LĘBORSKI	3,7	3,9	3,3	2,4	1,9	2,1	2,4
POWIAT WEJHEROWSKI	7,3	7,2	7,4	6,8	6,1	5,9	5,9

Ryc. 3 Saldo migracji na 1000 mieszkańców (ogółem)

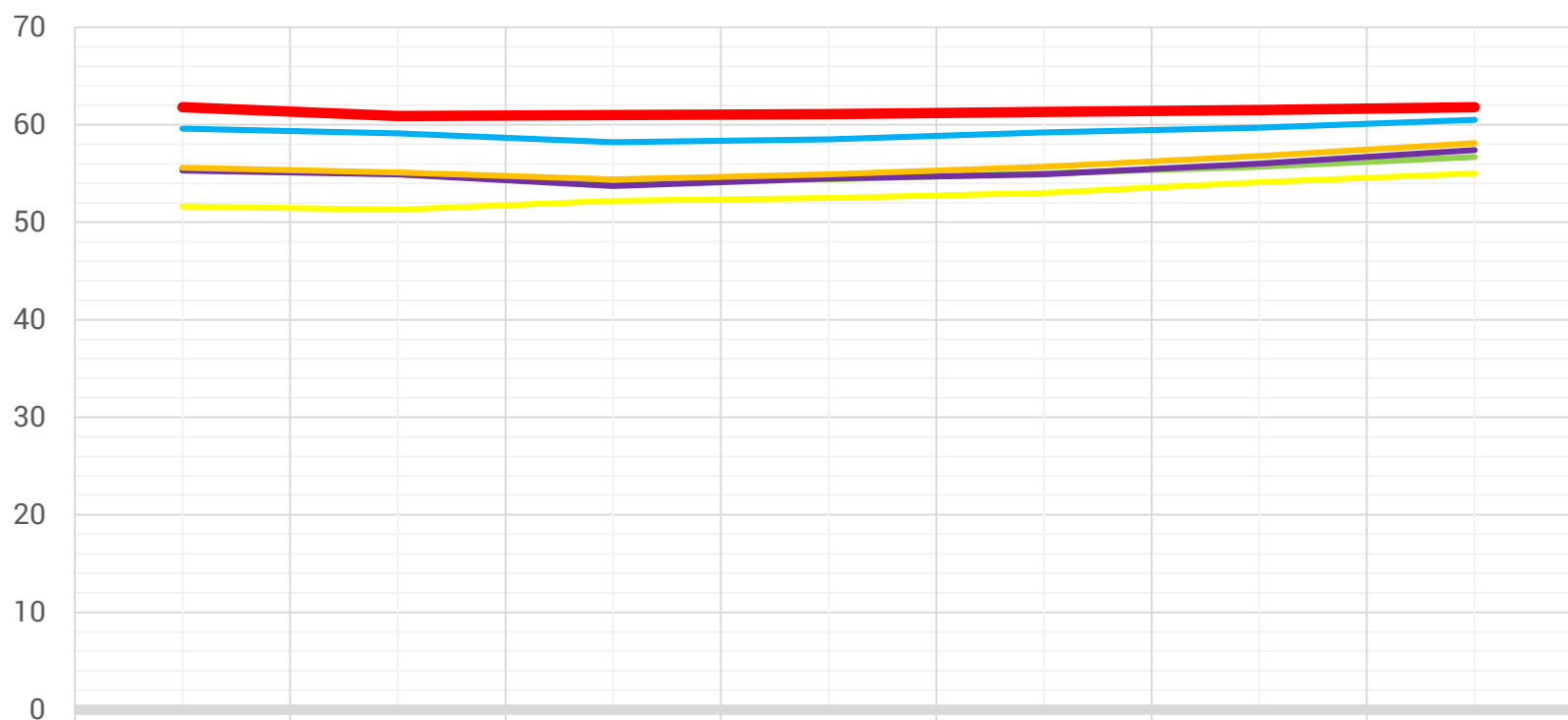


Ryc. 4 Saldo migracji zagranicznych na 1000 mieszkańców



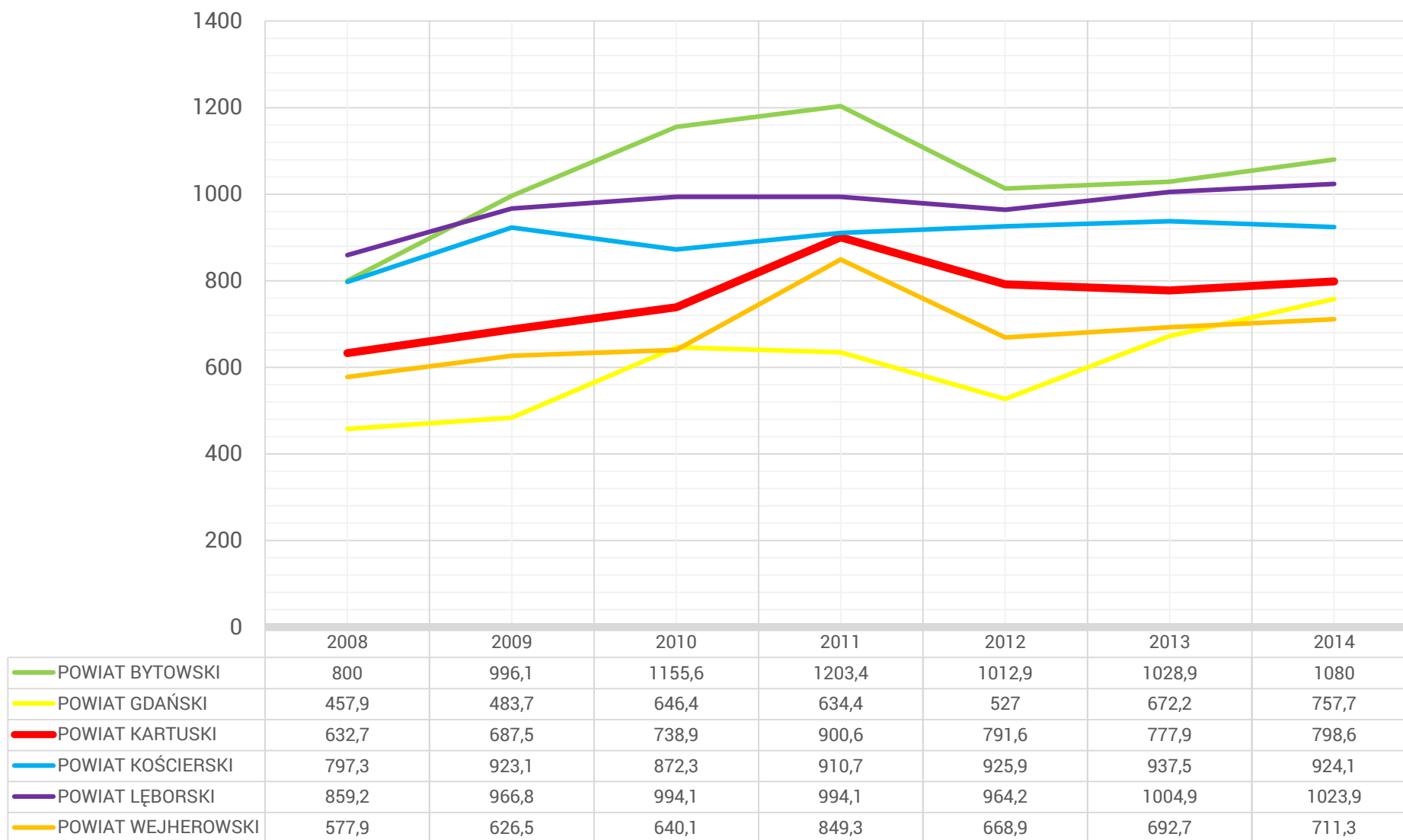
	2008	2009	2010	2011	2012	2013	2014
POWIAT BYTOWSKI	-0,7	-0,2	-0,4	-0,3	-0,5	-1,1	-0,8
POWIAT GDAŃSKI	-0,2	0,2	0	0,1	-0,1	-0,3	-0,1
POWIAT KARTUSKI	-0,1	0	0,1	-0,1	0	-0,3	-0,2
POWIAT KOŚCIERSKI	-0,2	0,2	0	-0,1	0,1	-0,5	-0,2
POWIAT LĘBORSKI	-0,5	0	-0,2	-0,5	-0,2	-0,7	-0,9
POWIAT WEJHEROWSKI	-0,8	-0,3	-0,2	-0,4	-0,4	-0,8	-0,9

Ryc. 5 Wskaźnik obciążenia demograficznego

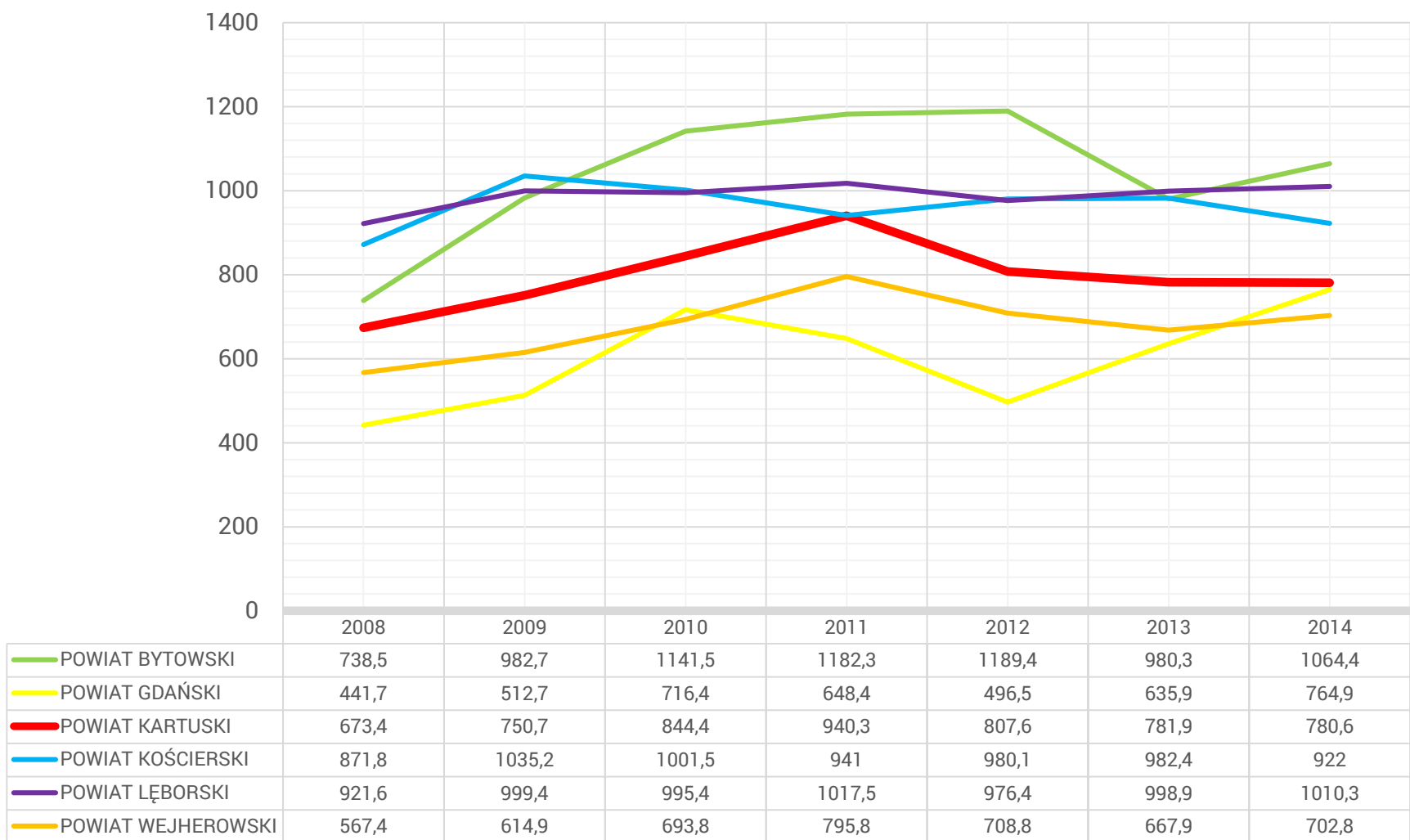


	2008	2009	2010	2011	2012	2013	2014
POWIAT BYTOWSKI	55,5	54,9	54,3	54,4	55	55,7	56,7
POWIAT GDAŃSKI	51,6	51,3	52,2	52,5	53	54,1	55
POWIAT KARTUSKI	61,8	60,9	61	61,1	61,3	61,5	61,8
POWIAT KOŚCIERSKI	59,6	59,1	58,2	58,5	59,2	59,7	60,5
POWIAT LĘBORSKI	55,3	54,9	53,7	54,5	54,9	56	57,4
POWIAT WEJHEROWSKI	55,6	55,1	54,4	54,9	55,7	56,8	58,1

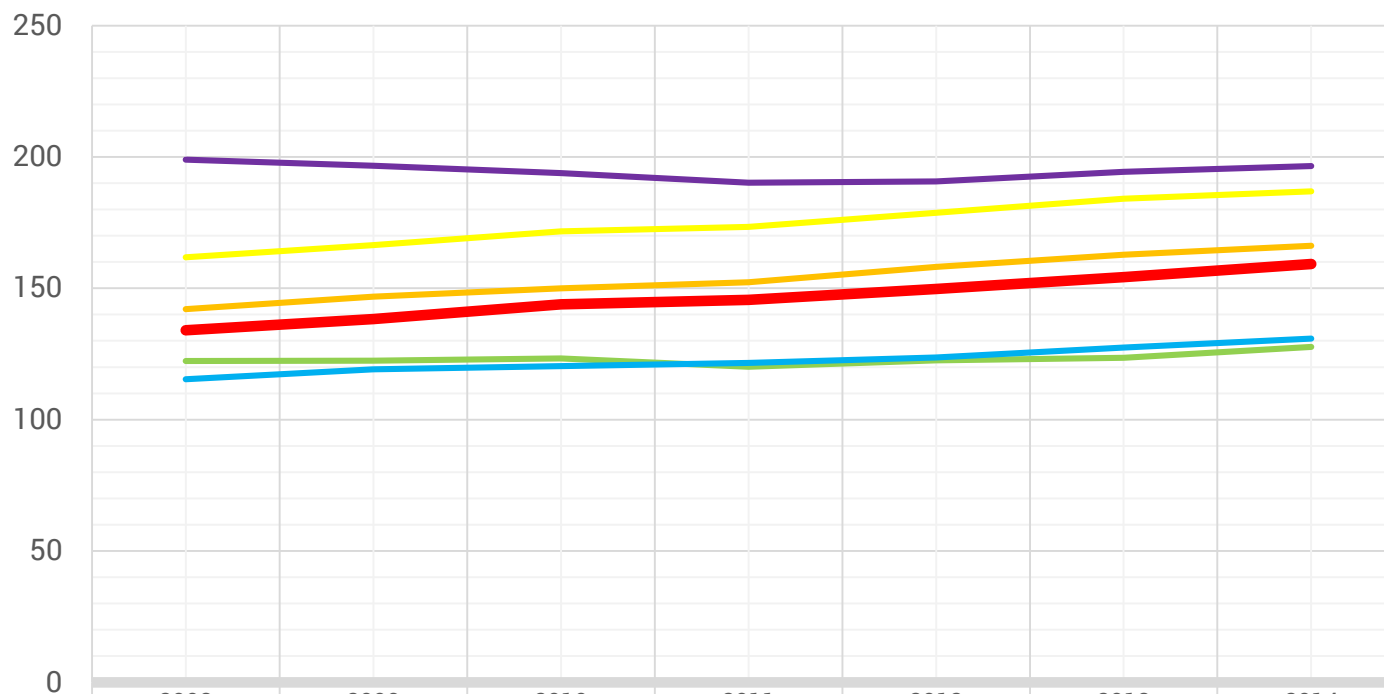
Ryc. 6 Dochody ogółem budżetu powiatu na 1 mieszkańca [w zł]



Ryc. 7 Wydatki ogółem budżetu powiatu na 1 mieszkańca [w zł]



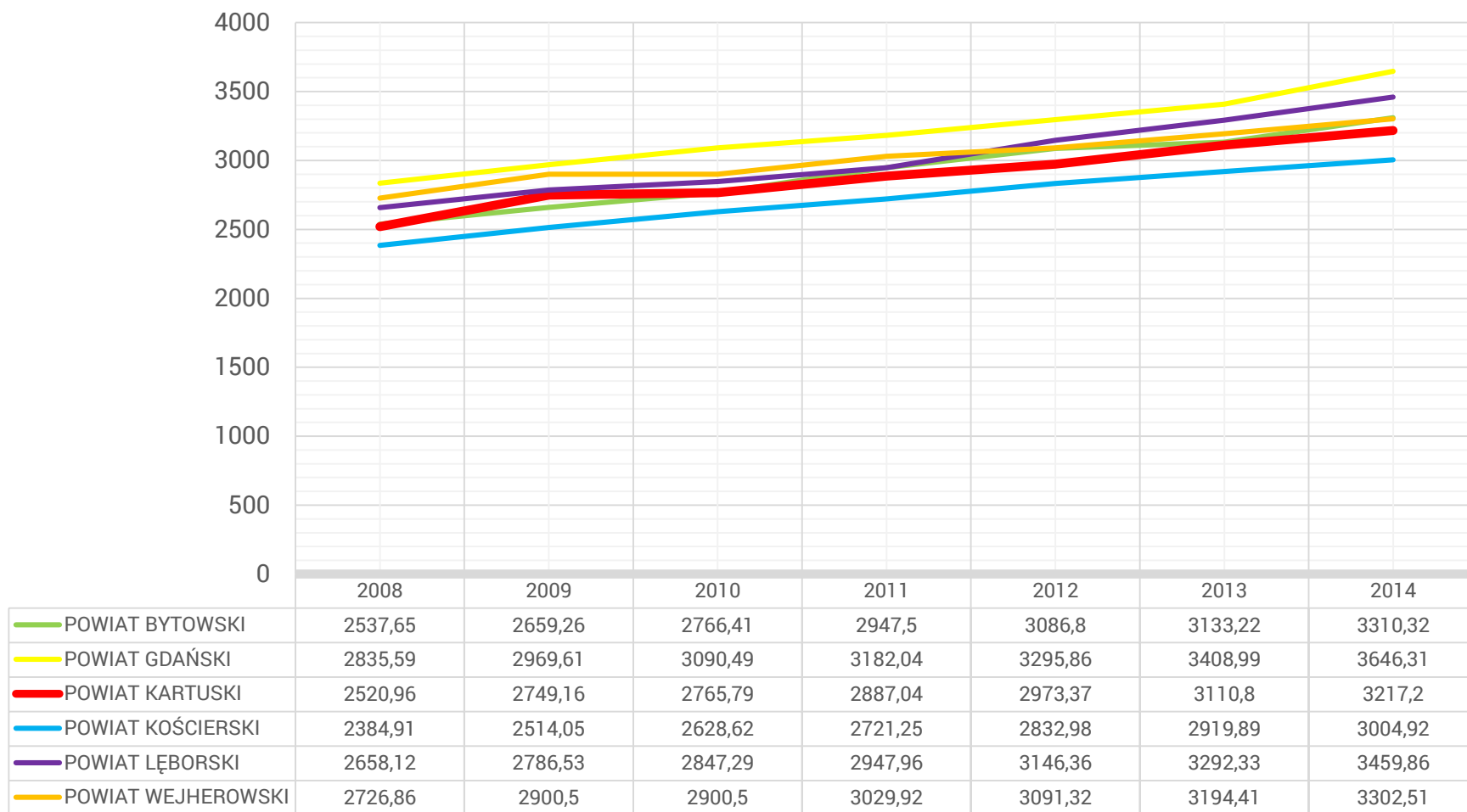
Ryc. 8 Podmioty w rejestrze REGON na 1 000 mieszkańców w wieku produkcyjnym



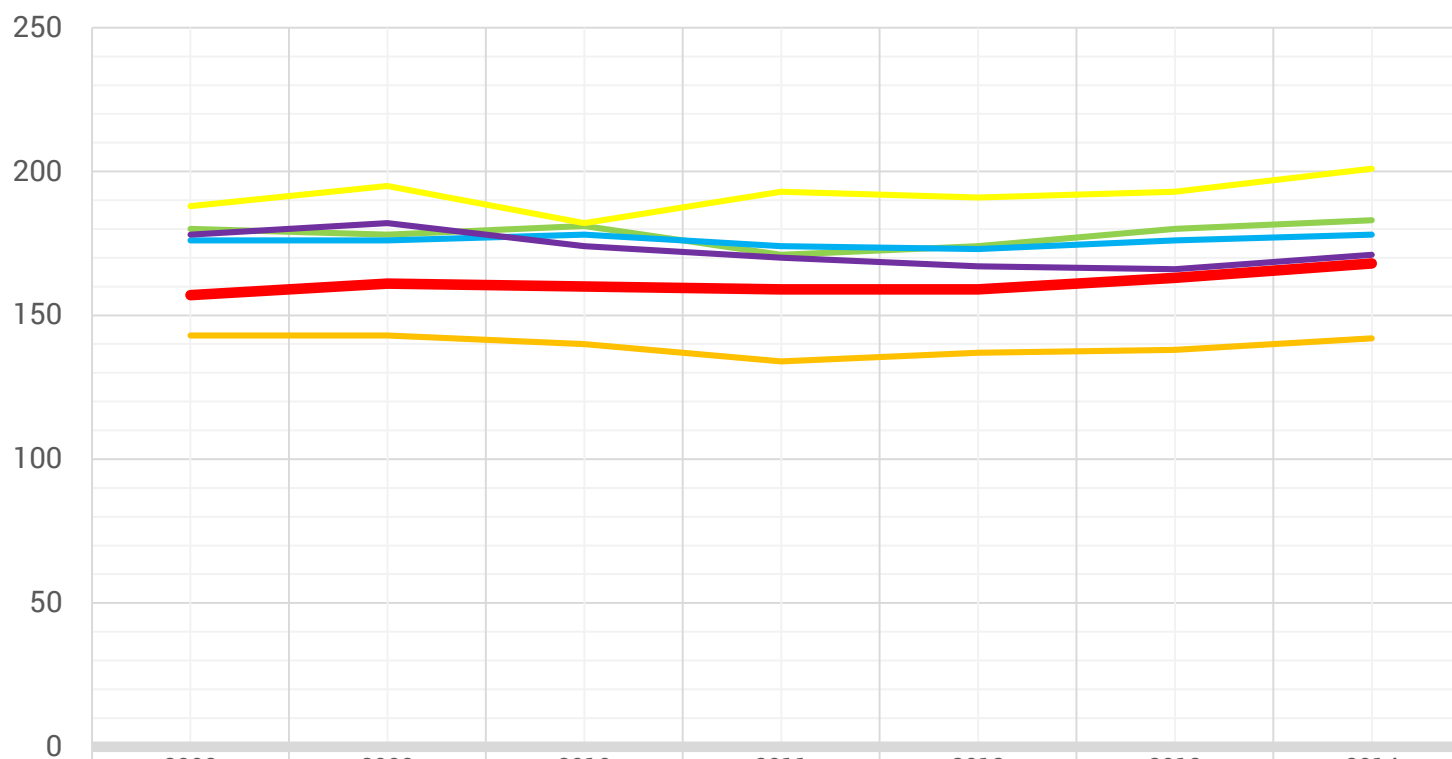
	2008	2009	2010	2011	2012	2013	2014
POWIAT BYTOWSKI	122,3	122,5	123,3	120,1	122,6	123,6	127,7
POWIAT GDAŃSKI	161,8	166,4	171,7	173,4	178,8	184,1	186,9
POWIAT KARTUSKI	134	138,3	143,9	145,6	149,8	154,2	159,3
POWIAT KOŚCIERSKI	115,4	119,1	120,4	121,6	123,7	127,5	130,8
POWIAT LĘBORSKI	199	196,7	193,9	190,2	190,7	194,4	196,5
POWIAT WEJHEROWSKI	142,1	146,8	150	152,3	158,2	162,8	166,2



Ryc. 9 Przeciętne miesięczne wynagrodzenie brutto

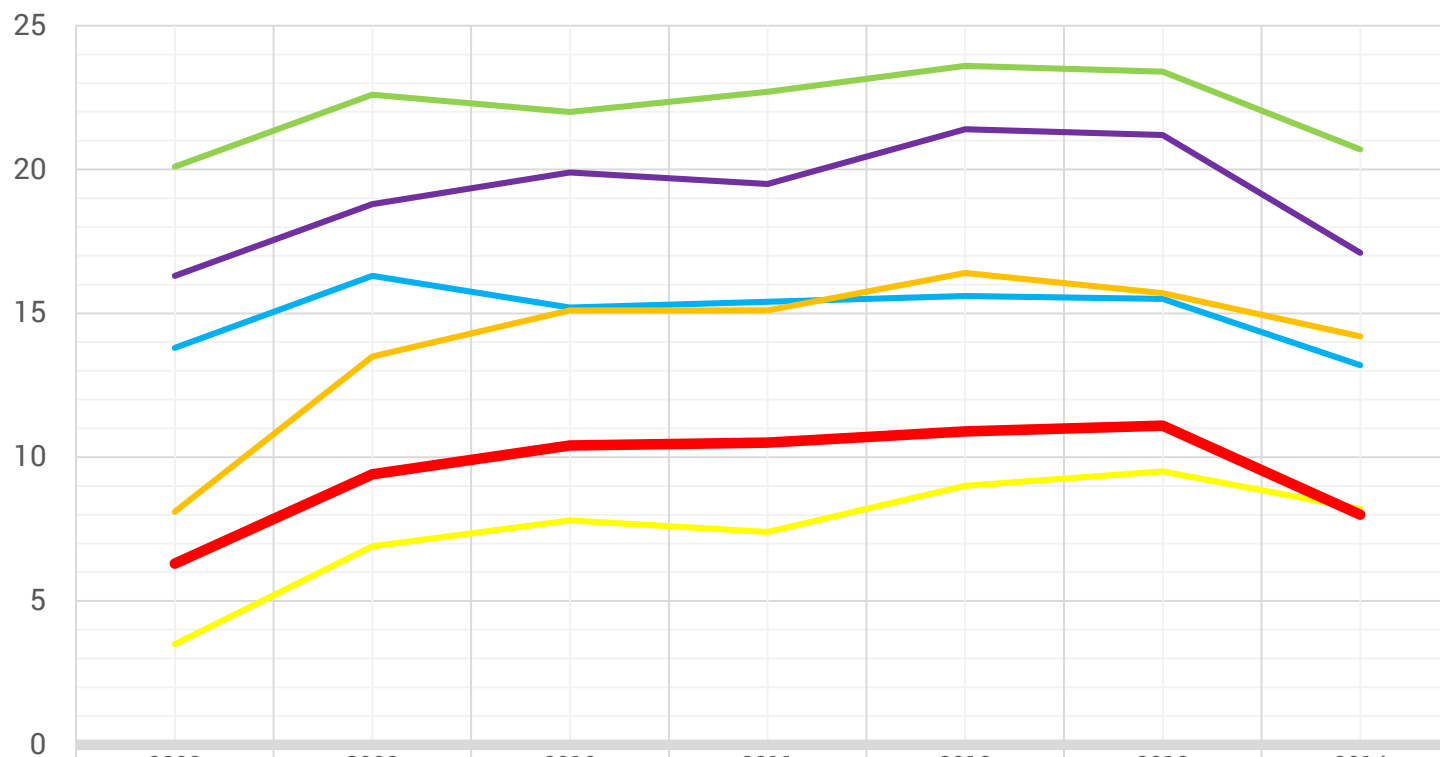


Ryc. 10 Pracujący na 1 000 mieszkańców



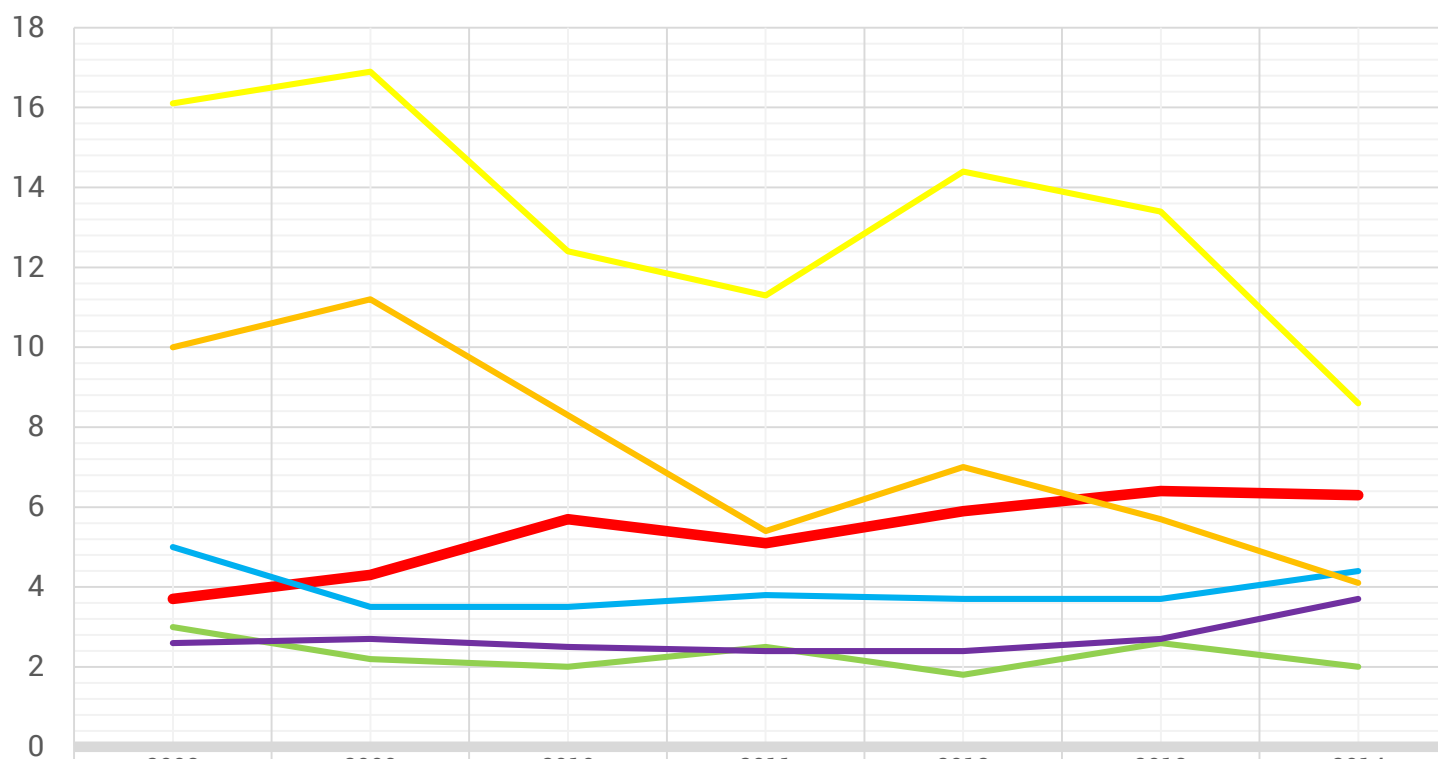
	2008	2009	2010	2011	2012	2013	2014
POWIAT BYTOWSKI	180	178	181	171	174	180	183
POWIAT GDAŃSKI	188	195	182	193	191	193	201
POWIAT KARTUSKI	157	161	160	159	159	163	168
POWIAT KOŚCIERSKI	176	176	178	174	173	176	178
POWIAT LĘBORSKI	178	182	174	170	167	166	171
POWIAT WEJHEROWSKI	143	143	140	134	137	138	142

Ryc. 11 Stopa bezrobocia rejestrowanego w %



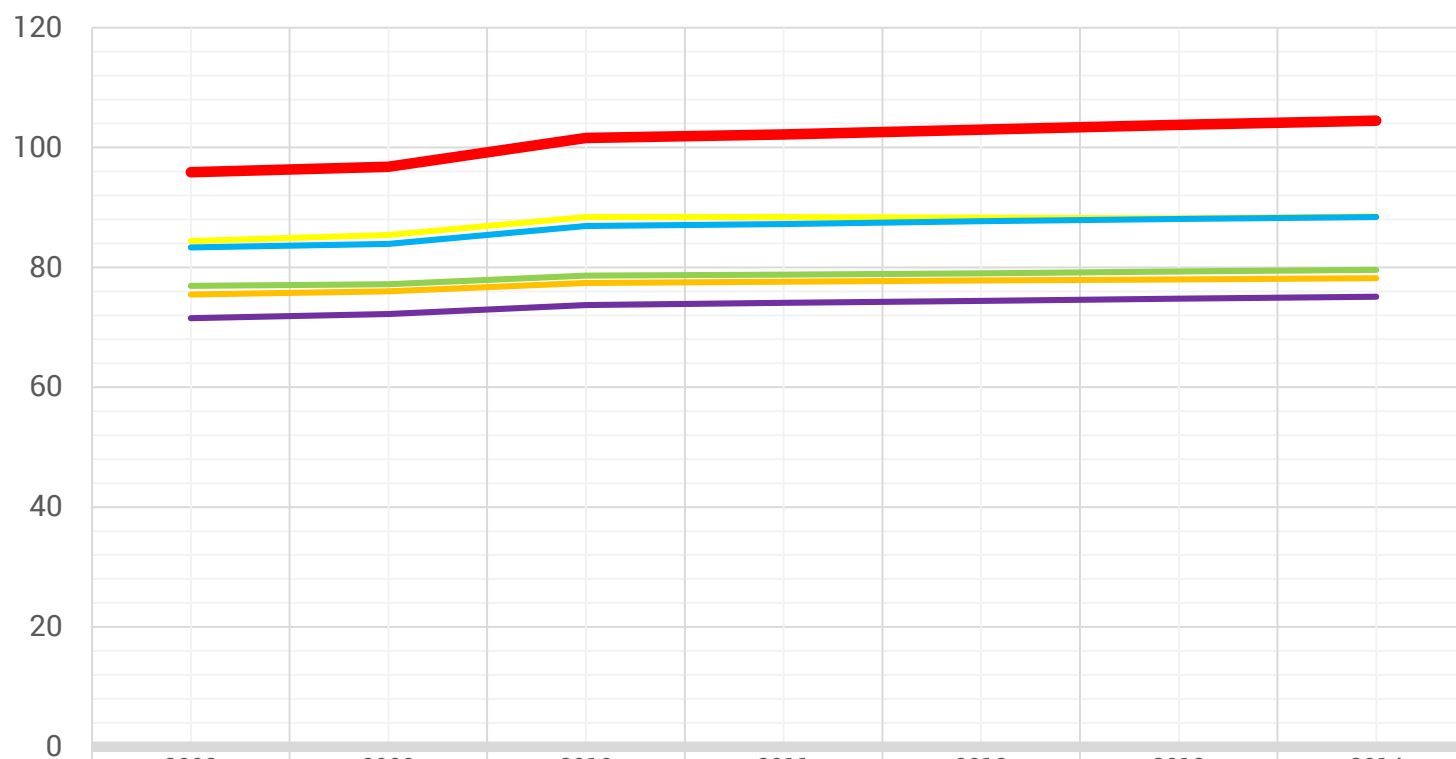
	2008	2009	2010	2011	2012	2013	2014
POWIAT BYTOWSKI	20,1	22,6	22	22,7	23,6	23,4	20,7
POWIAT GDAŃSKI	3,5	6,9	7,8	7,4	9	9,5	8,2
POWIAT KARTUSKI	6,3	9,4	10,4	10,5	10,9	11,1	8
POWIAT KOŚCIERSKI	13,8	16,3	15,2	15,4	15,6	15,5	13,2
POWIAT LĘBORSKI	16,3	18,8	19,9	19,5	21,4	21,2	17,1
POWIAT WEJHEROWSKI	8,1	13,5	15,1	15,1	16,4	15,7	14,2

Ryc. 12 Mieszkania oddane do użytkowania na 1000 mieszkańców



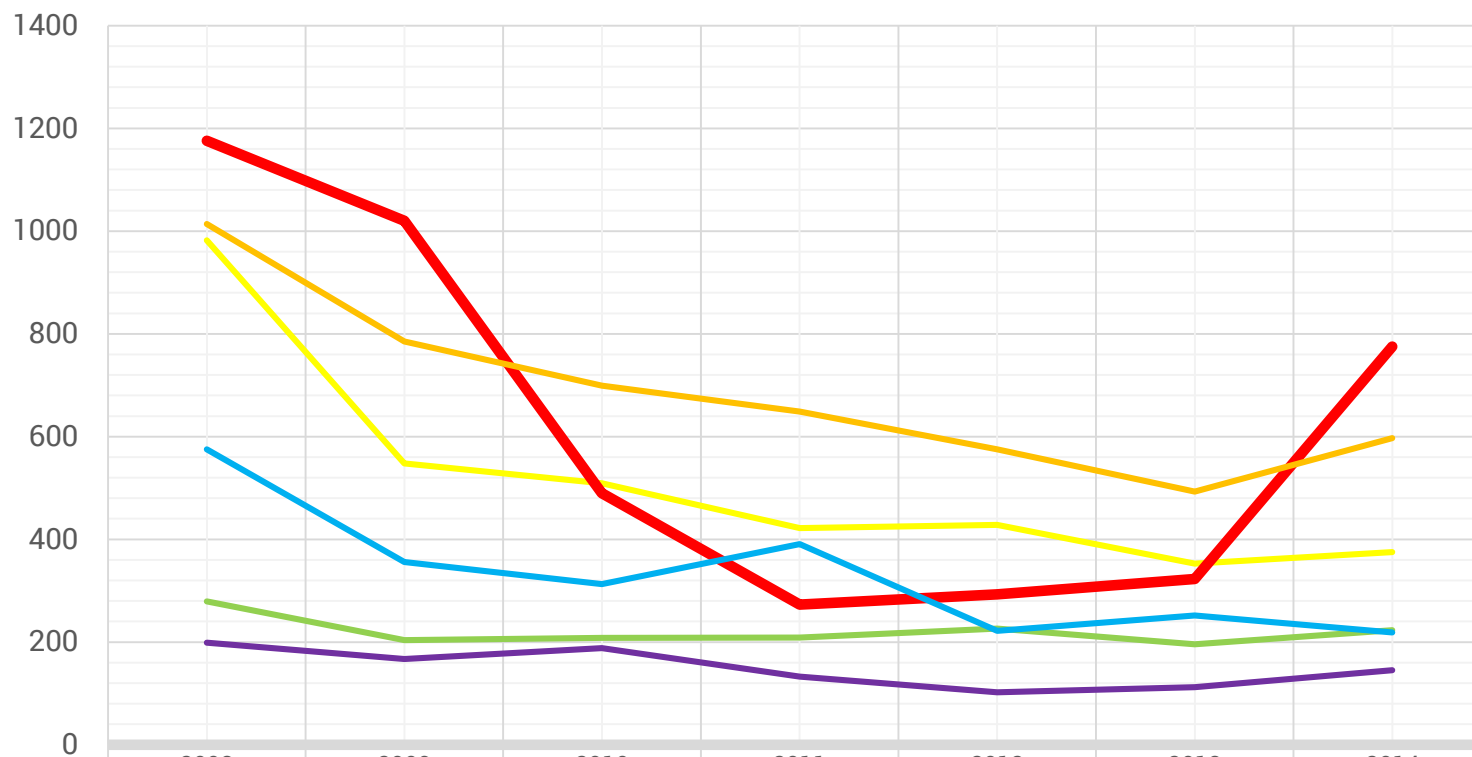
	2008	2009	2010	2011	2012	2013	2014
POWIAT BYTOWSKI	3	2,2	2	2,5	1,8	2,6	2
POWIAT GDAŃSKI	16,1	16,9	12,4	11,3	14,4	13,4	8,6
POWIAT KARTUSKI	3,7	4,3	5,7	5,1	5,9	6,4	6,3
POWIAT KOŚCIERSKI	5	3,5	3,5	3,8	3,7	3,7	4,4
POWIAT LĘBORSKI	2,6	2,7	2,5	2,4	2,4	2,7	3,7
POWIAT WEJHEROWSKI	10	11,2	8,3	5,4	7,0	5,7	4,1

Ryc. 13 Przeciętna powierzchnia użytkowa 1 mieszkania [w m<sup>2</sup>]



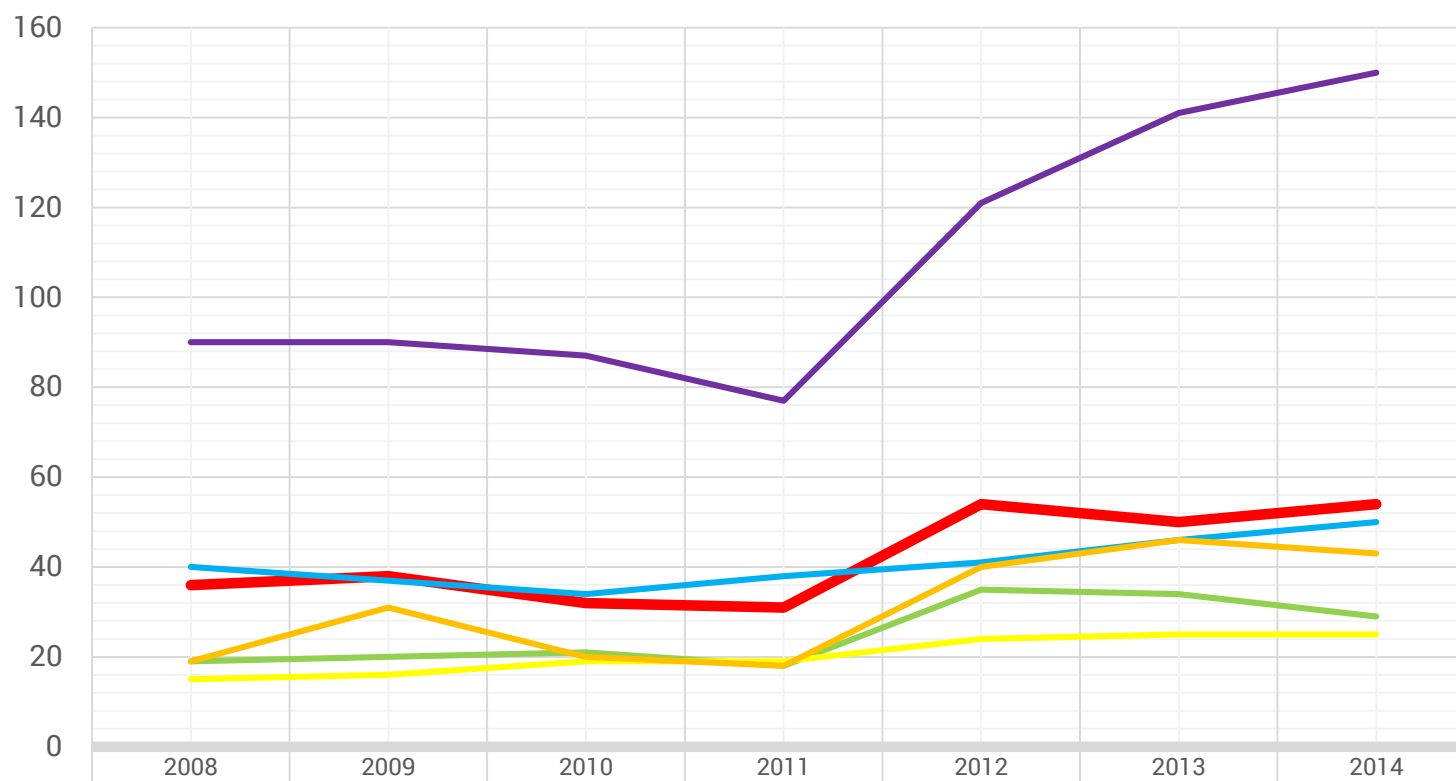
POWIAT BYTOWSKI	76,9	77,2	78,6	78,8	79	79,3	79,6
POWIAT GDAŃSKI	84,4	85,4	88,4	88,4	88,3	88,2	88,5
POWIAT KARTUSKI	95,9	96,8	101,6	102,2	103	103,8	104,5
POWIAT KOŚCIERSKI	83,3	83,9	86,9	87,2	87,7	88,1	88,4
POWIAT LĘBORSKI	71,5	72,2	73,7	74,1	74,4	74,8	75,1
POWIAT WEJHEROWSKI	75,5	76	77,4	77,6	77,8	78	78,2

Ryc. 14 Wydane pozwolenia na budowę



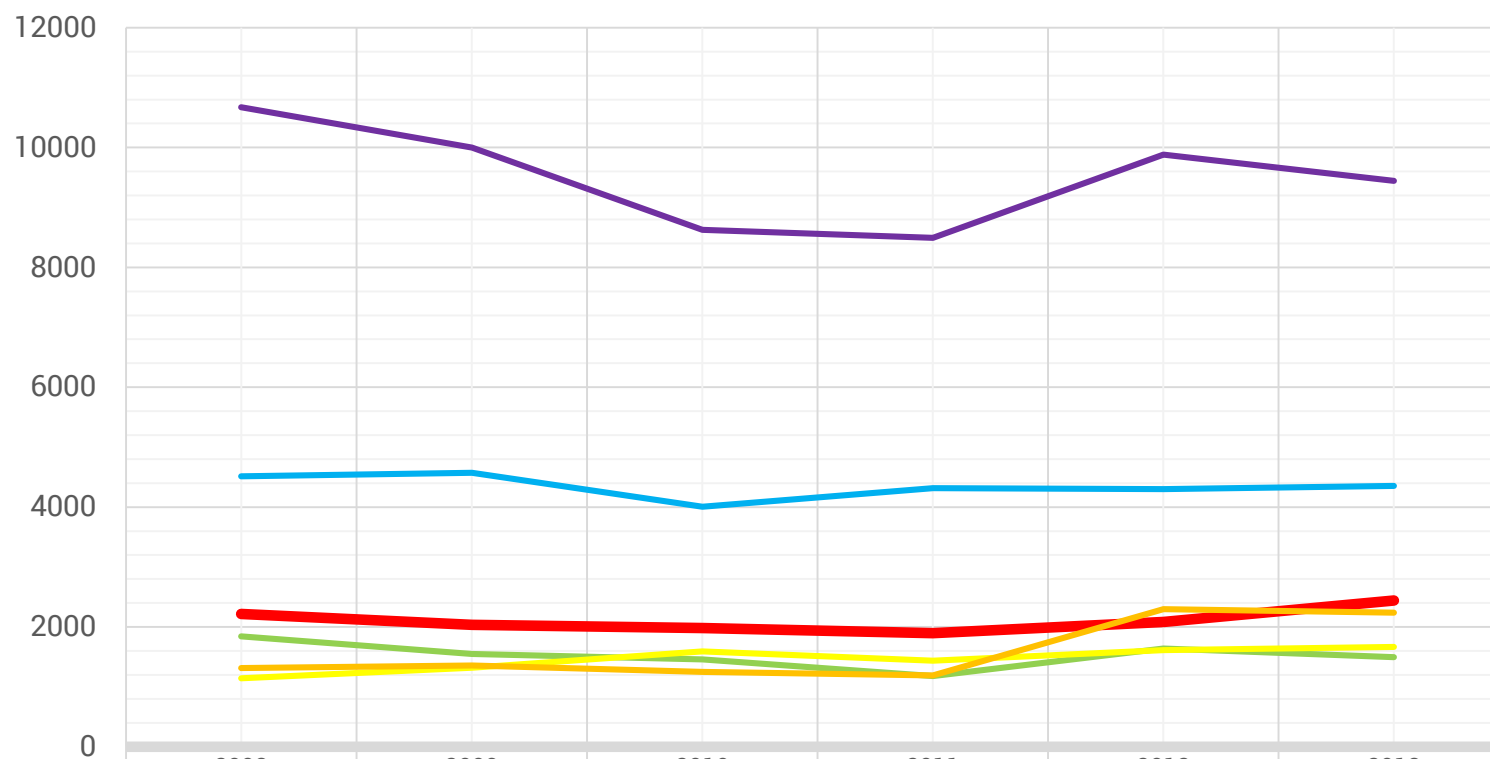
	2008	2009	2010	2011	2012	2013	2014
POWIAT BYTOWSKI	279	204	208	209	226	196	223
POWIAT GDAŃSKI	982	548	509	422	428	353	375
POWIAT KARTUSKI	1176	1020	490	273	293	323	775
POWIAT KOŚCIERSKI	575	356	313	391	222	252	219
POWIAT LĘBORSKI	199	167	188	133	102	112	145
POWIAT WEJHEROWSKI	1014	785	699	649	575	493	597

Ryc. 15 Liczba turystycznych obiektów noclegowych



	2008	2009	2010	2011	2012	2013	2014
POWIAT BYTOWSKI	19	20	21	18	35	34	29
POWIAT GDAŃSKI	15	16	19	19	24	25	25
POWIAT KARTUSKI	36	38	32	31	54	50	54
POWIAT KOŚCIERSKI	40	37	34	38	41	46	50
POWIAT LĘBORSKI	90	90	87	77	121	141	150
POWIAT WEJHEROWSKI	19	31	20	18	40	46	43

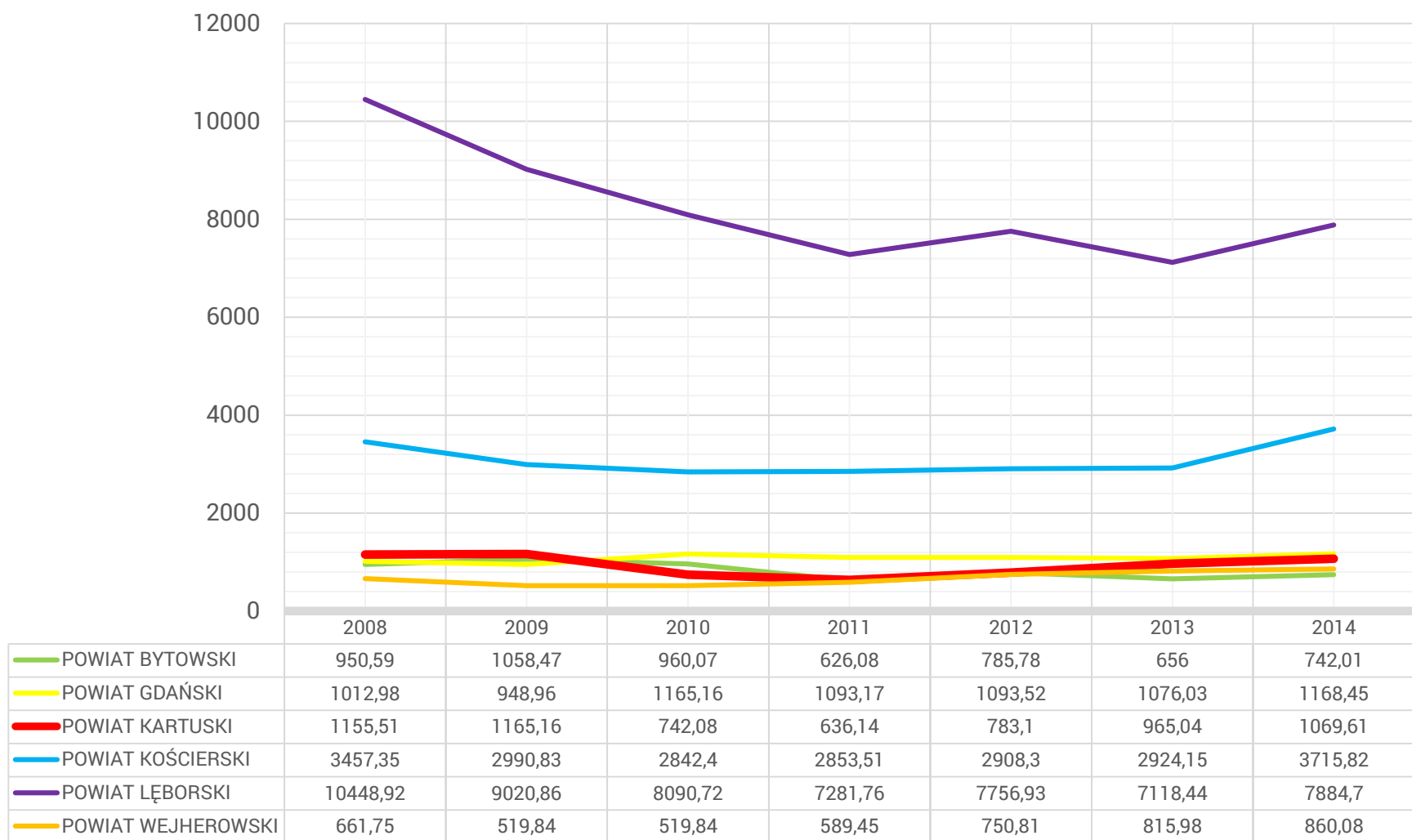
Ryc. 16 Miejsca noclegowe ogółem



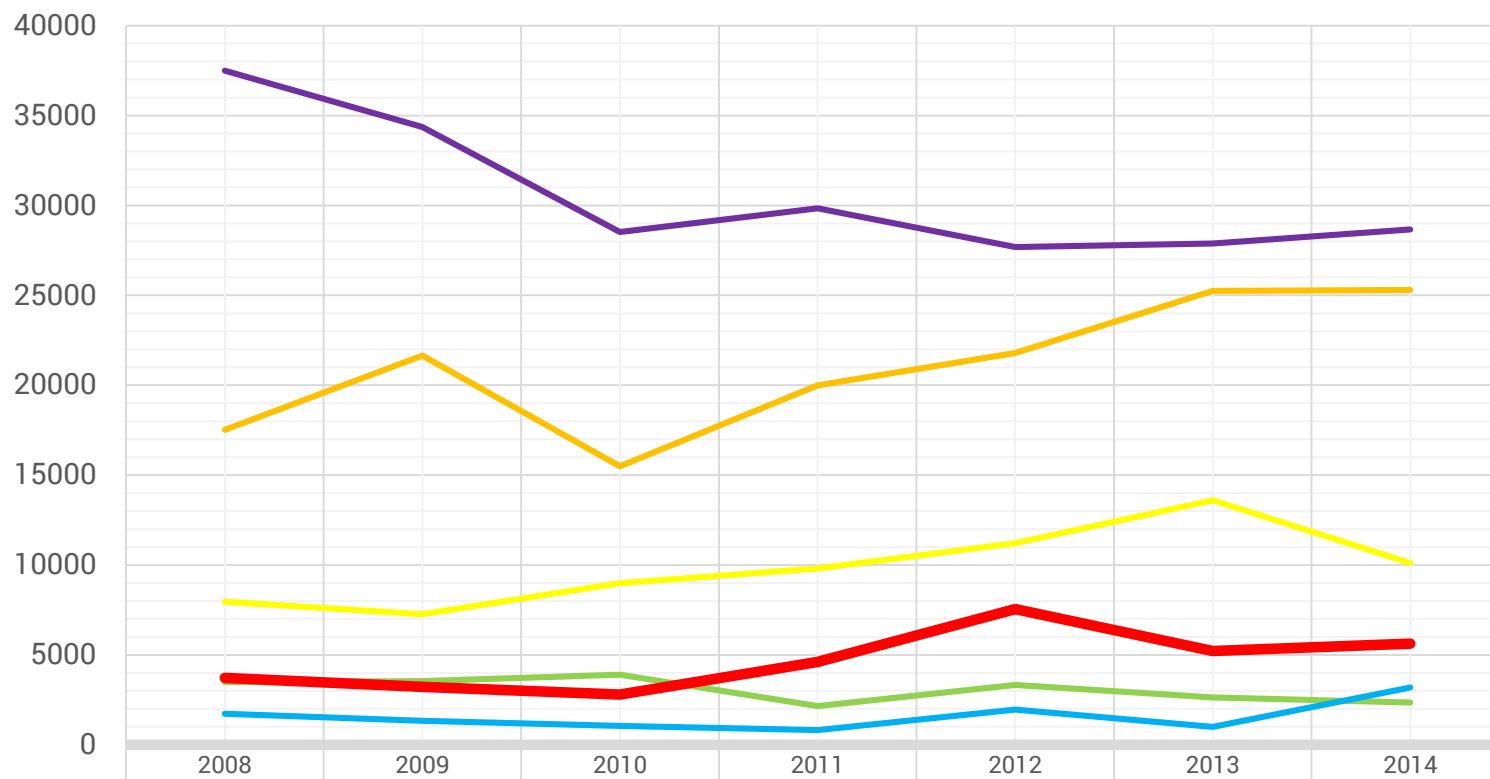
	2008	2009	2010	2011	2012	2013
POWIAT BYTOWSKI	1845	1549	1458	1183	1641	1496
POWIAT GDAŃSKI	1143	1321	1591	1438	1616	1666
POWIAT KARTUSKI	2217	2033	1981	1899	2081	2440
POWIAT KOŚCIERSKI	4513	4571	4008	4315	4301	4356
POWIAT LĘBORSKI	10671	9997	8625	8491	9880	9442
POWIAT WEJHEROWSKI	1314	1358	1250	1194	2296	2239



Ryc. 17 Udzielone noclegi na 1 000 mieszkańców

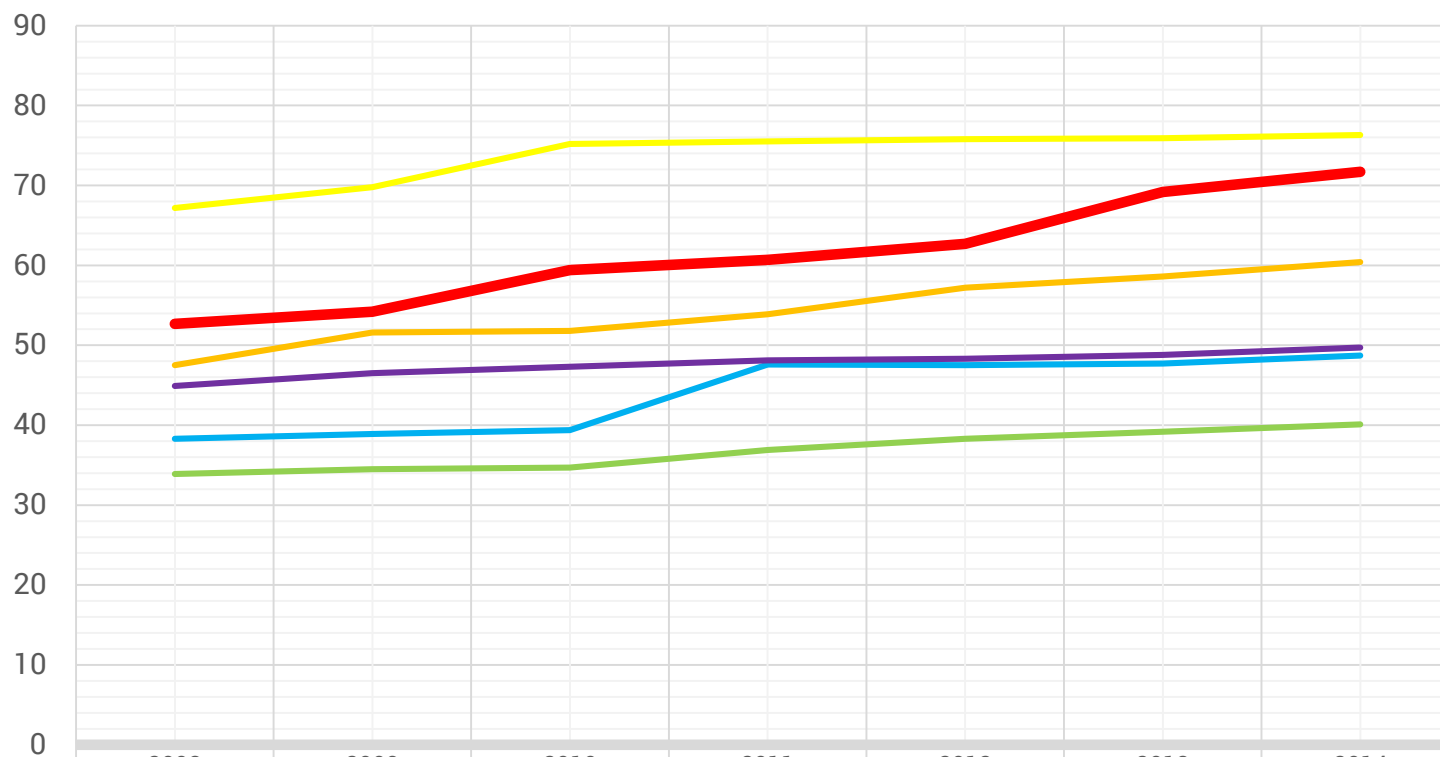


Ryc. 18 Udzielone noclegi turystom zagranicznym



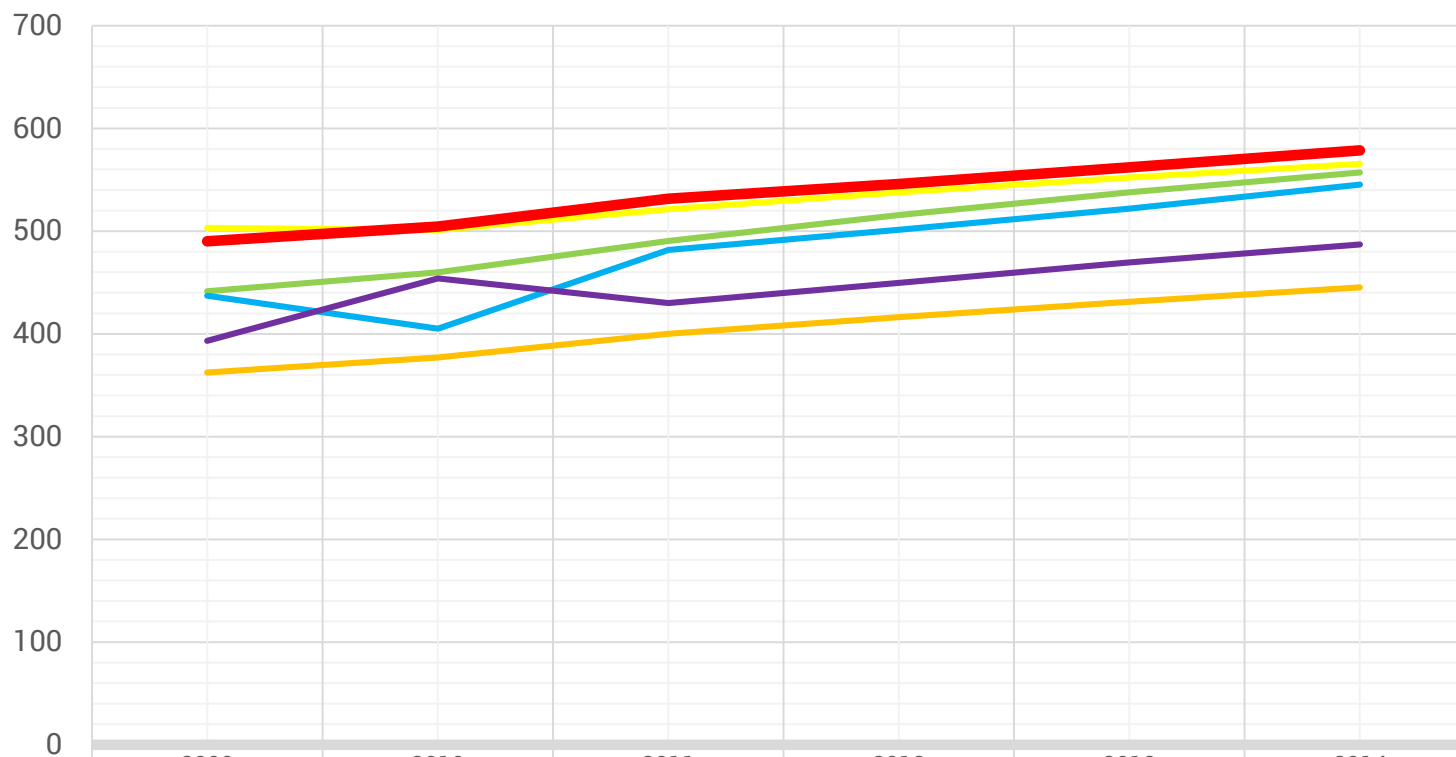
	2008	2009	2010	2011	2012	2013	2014
POWIAT BYTOWSKI	3487	3550	3897	2159	3323	2637	2360
POWIAT GDAŃSKI	7964	7262	8997	9807	11225	13601	10122
POWIAT KARTUSKI	3726	3228	2806	4620	7552	5221	5625
POWIAT KOŚCIERSKI	1732	1339	1046	817	1960	995	3187
POWIAT LĘBORSKI	37504	34363	28521	29840	27683	27889	28674
POWIAT WEJHEROWSKI	17517	21643	15498	19990	21796	25250	25294

Ryc. 19 Drogi publiczne o twardej nawierzchni w km (powiatowe i gminne) na 100km<sup>2</sup>



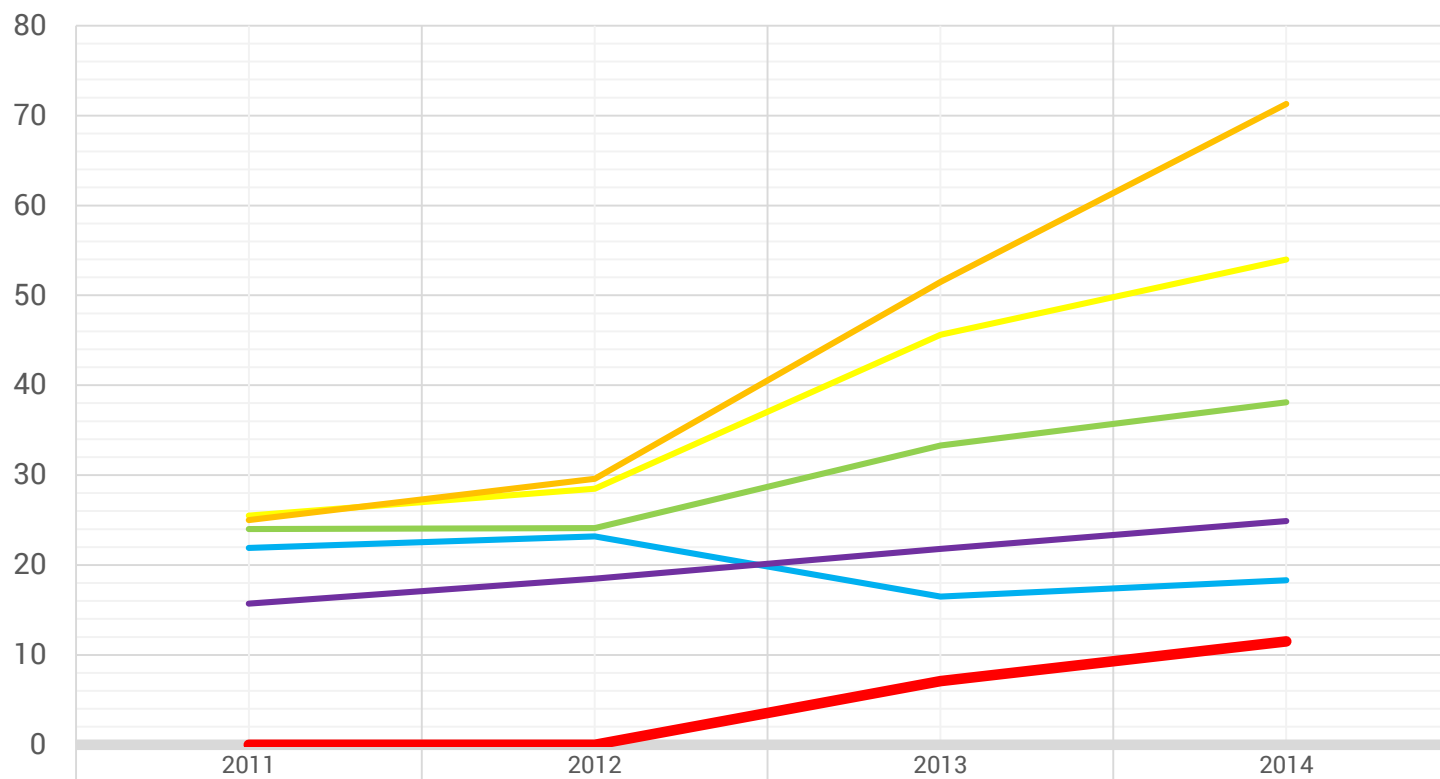
	2008	2009	2010	2011	2012	2013	2014
POWIAT BYTOWSKI	33,9	34,5	34,7	36,9	38,3	39,2	40,1
POWIAT GDAŃSKI	67,2	69,8	75,2	75,5	75,8	75,9	76,3
POWIAT KARTUSKI	52,7	54,2	59,4	60,7	62,7	69,2	71,7
POWIAT KOŚCIERSKI	38,3	38,9	39,4	47,6	47,5	47,7	48,7
POWIAT LĘBORSKI	44,9	46,5	47,3	48,1	48,3	48,8	49,7
POWIAT WEJHEROWSKI	47,5	51,6	51,8	53,9	57,2	58,6	60,4

Ryc. 20 Samochody osobowe zarejestrowane na 1000 mieszkańców



	2009	2010	2011	2012	2013	2014
POWIAT BYTOWSKI	441,4	460	490,5	515,8	537,9	557,2
POWIAT GDAŃSKI	503,1	501,1	521,4	537,9	552	565,4
POWIAT KARTUSKI	490	504,4	531,7	545,8	562,1	578,7
POWIAT KOŚCIERSKI	437,2	405	481,8	501,3	521,8	545,2
POWIAT LĘBORSKI	393,1	454	429,9	449,5	469,4	486,9
POWIAT WEJHEROWSKI	362,5	377	400	416,2	431,2	445,3

Ryc. 21 Długość ścieżek rowerowych [w km]



	2011	2012	2013	2014
POWIAT BYTOWSKI	24	24,1	33,3	38,1
POWIAT GDAŃSKI	25,5	28,5	45,6	54
POWIAT KARTUSKI	0	0	7,1	11,5
POWIAT KOŚCIERSKI	21,9	23,2	16,5	18,3
POWIAT LĘBORSKI	15,7	18,5	21,8	24,9
POWIAT WEJHEROWSKI	25	29,6	51,5	71,3